

PRESCRIZIONI

- 1) Il copriferro delle armature della platea deve essere di 5 cm.
2) Le pareti in c.a. di rivestimento devono essere armate con barre Ø12 disposte a rete a maglia quadrata da 15 cm di lato
3) Prima dell'apposizione dell'armatura delle pareti necessita lavare i pali con getto di acqua in pressione
4) La scasseratura non può avvenire prima di 7 gg dal getto
5) Non si deve gettare nei giorni di pioggia ed Il getto deve essere coperto con teloni in caso di pioggia improvvisa



COMUNE DI NAPOLI
FINANZIAMENTO DELIBERA CIPE 30.04.2011 PUBBLICATA
SULLA GAZZETTA UFFICIALE DELLA REPUBBLICA
ITALIANA 160 DELL'11.07.2012



**RIORDINO DEI COLLETTORI PRINCIPALI DELLA
RETE FOGNARIA DELLA ZONA ORIENTALE
DELLA CITTÀ DI NAPOLI - II° LOTTO
"LAVORI DI COMPLETAMENTO"**

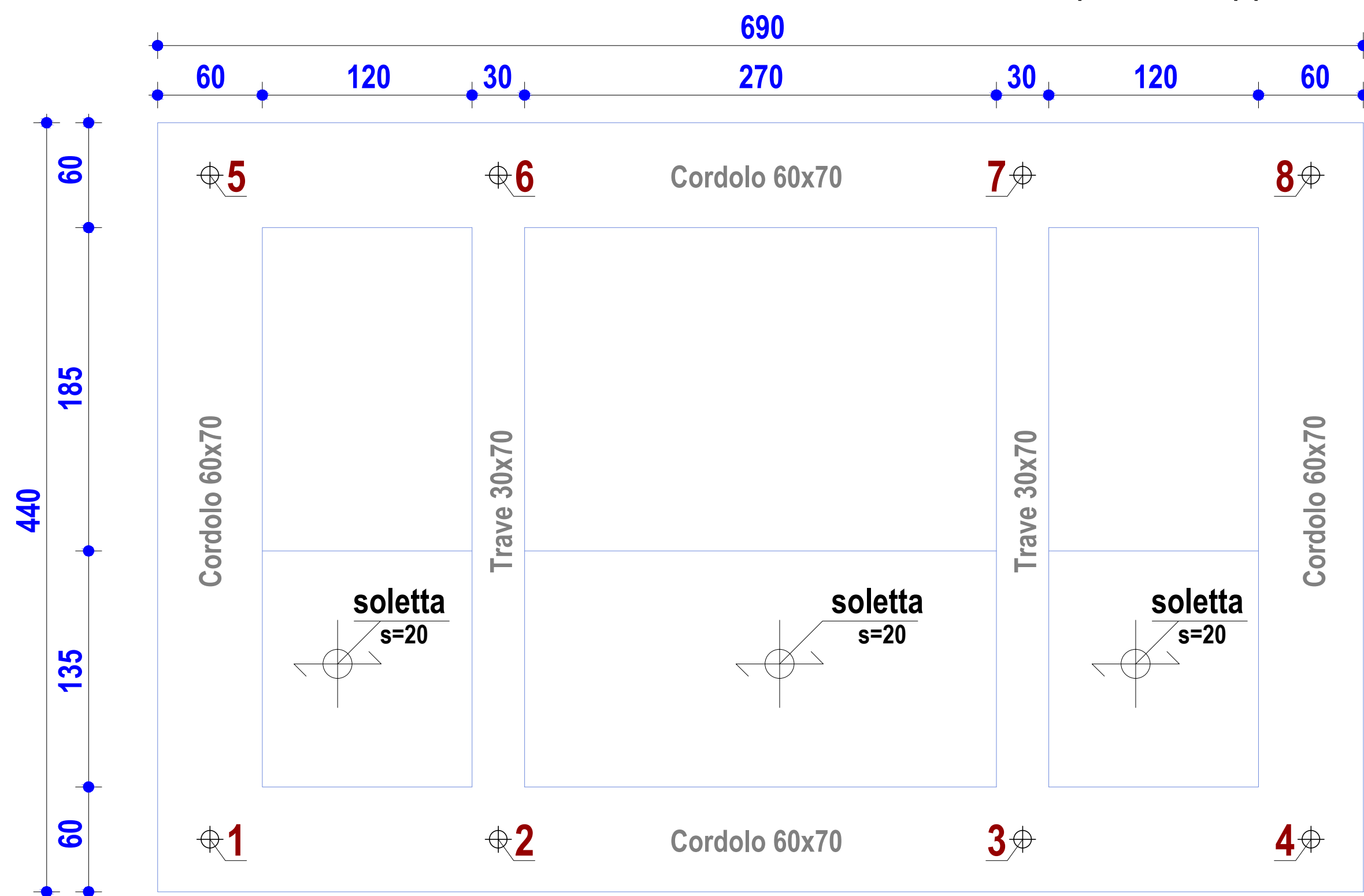
Progettista:
Ing. Fabio Mastellone di Castelvetere

Responsabile del Procedimento
Ing. Serena Riccio

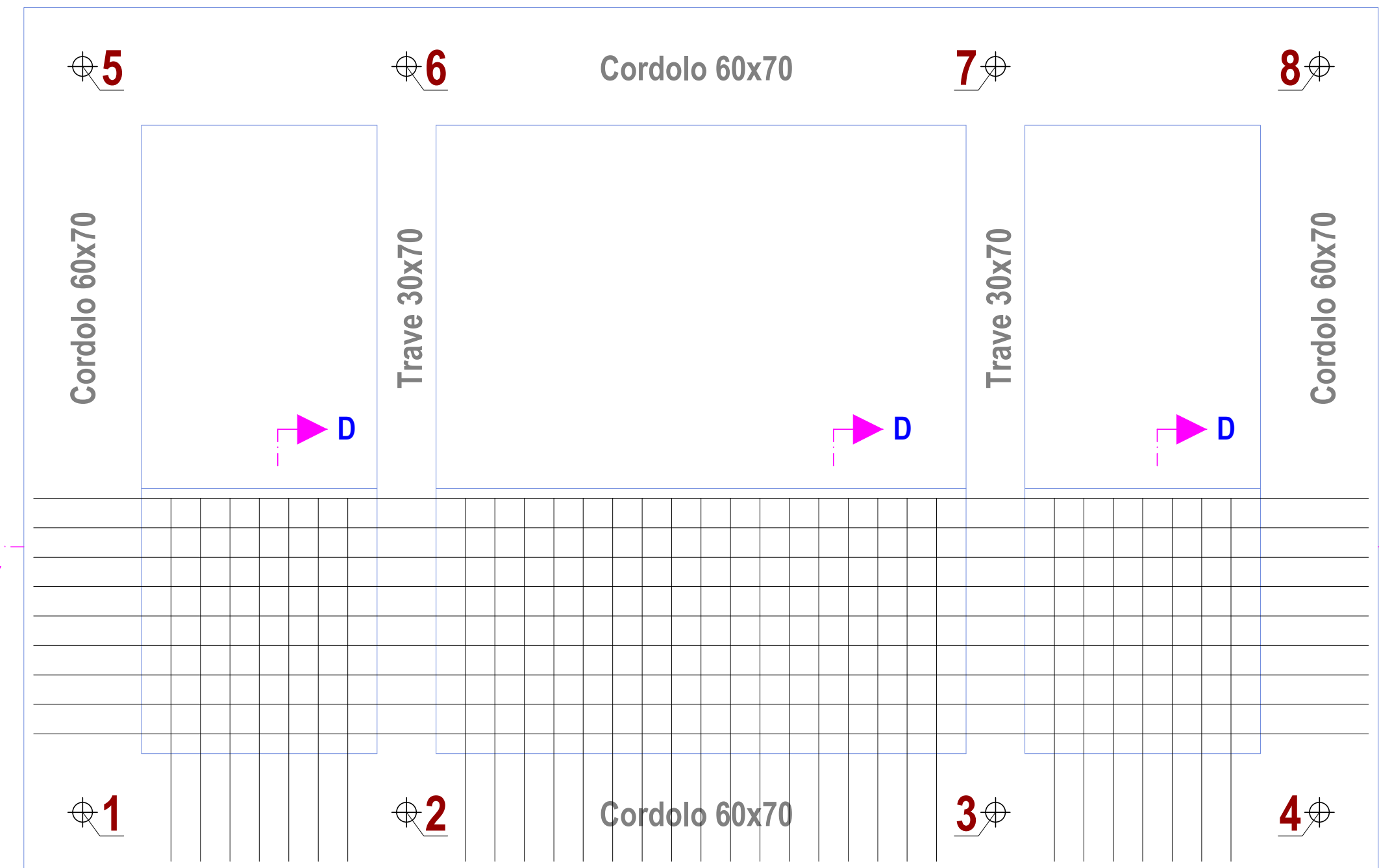
PROGETTO ESECUTIVO

ELABORATO:	ALLEGATO:
Stazione Molosiglio - Vasca di Sollevamento	4.3.5
Carpenteria Impalcato Connettore,	SCALA: 1:25
Carpenteria Puntoni 30x70, Carpenteria	DATA: FEBBRAIO 2013
Trave di Coronamento e Parete in c.a.	
REDATTORE: Geom. A. Cassese	VERIFICA: Ing. F. Mastellone
APPROVAZIONE: Ing. F. Mastellone	EMISSO PER: REV.:

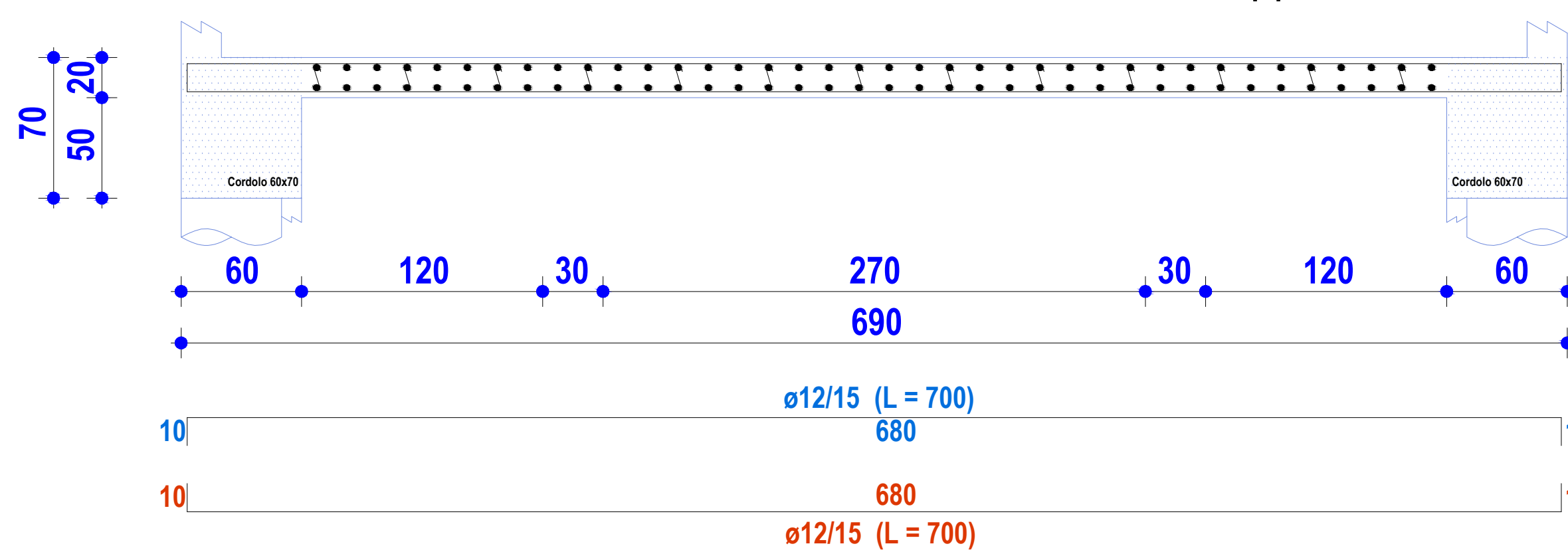
CARPENTERIA IMPALCATO INTERNO Quota -1,25 dal p.c. Rapp. 1/25



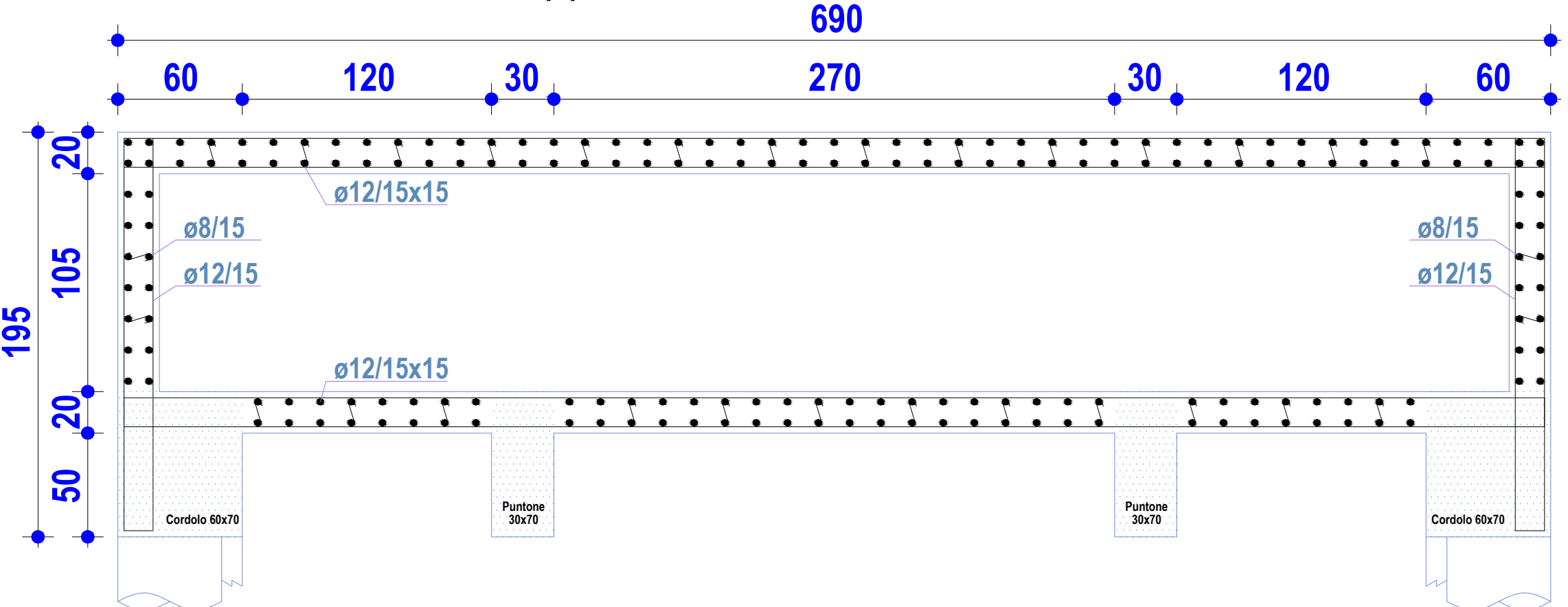
CARPENTERIA IMPALCATO INTERNO Quota -1,25 dal p.c. Rapp. 1/25



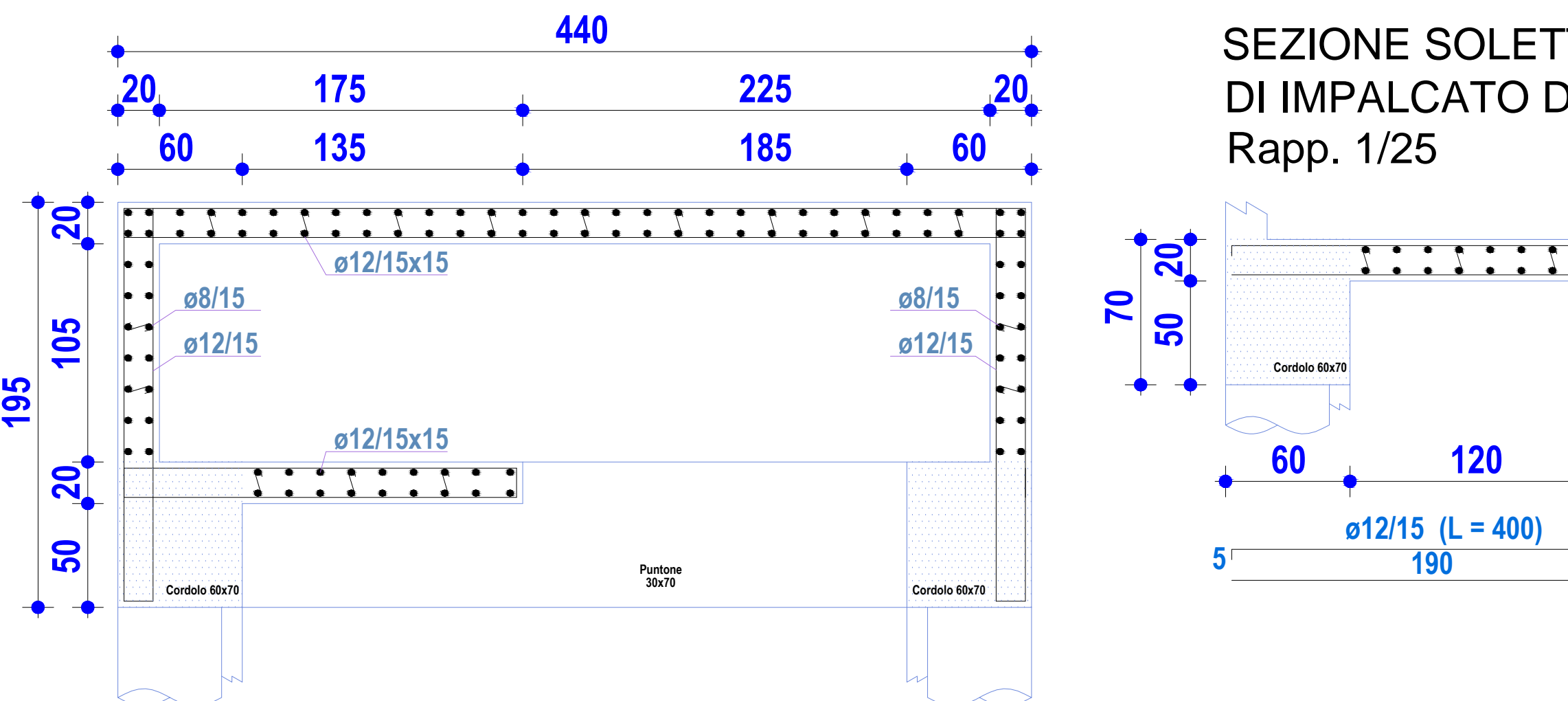
SEZIONE SOLETTA DI IMPALCATO A-A Rapp. 1/25



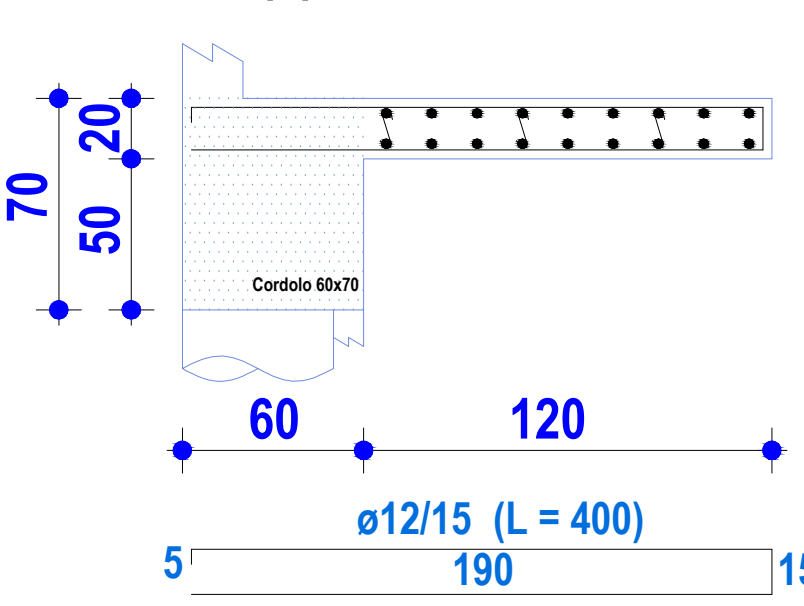
SEZIONE A-A Rapp. 1/25



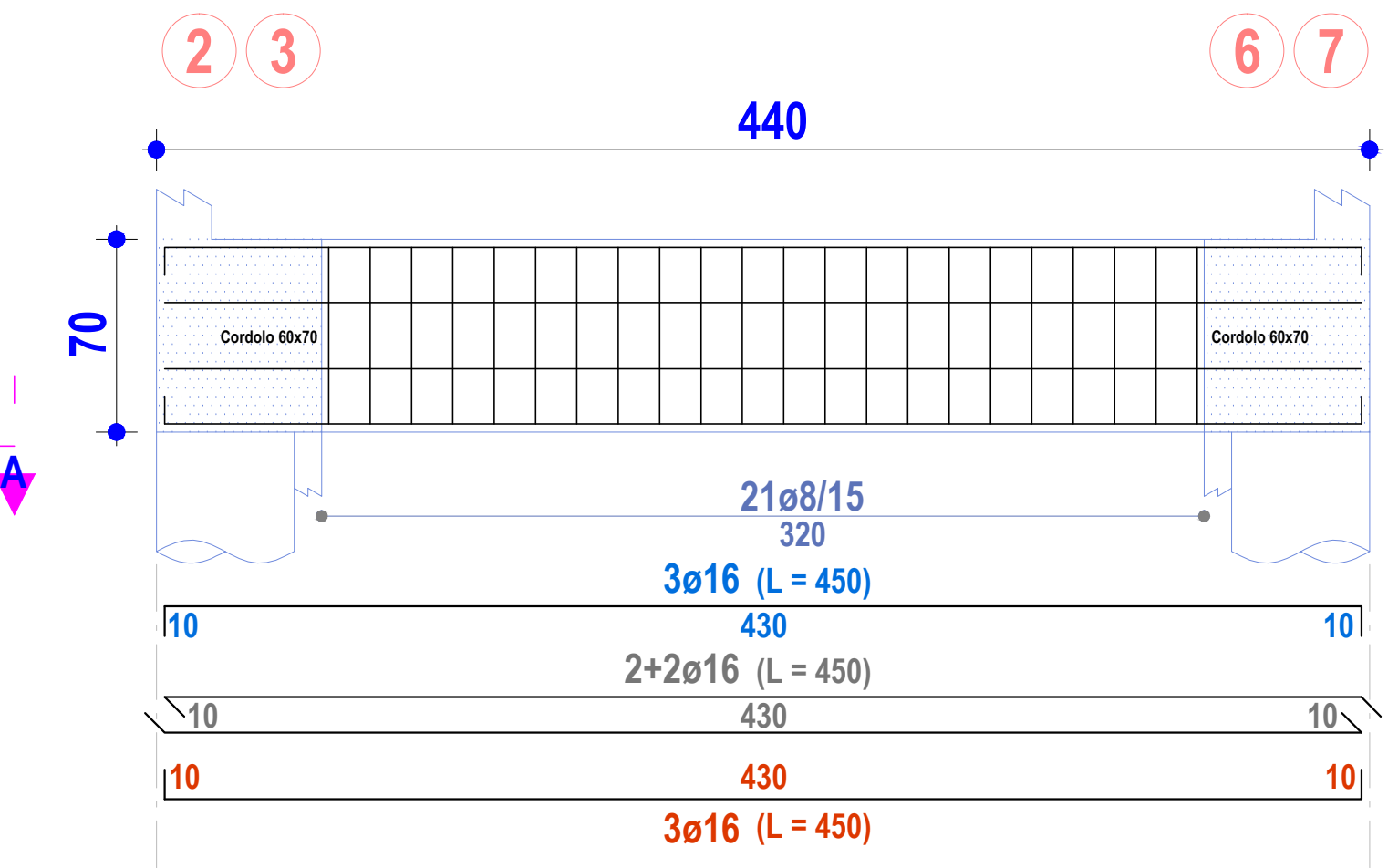
SEZIONE D-D Rapp. 1/25



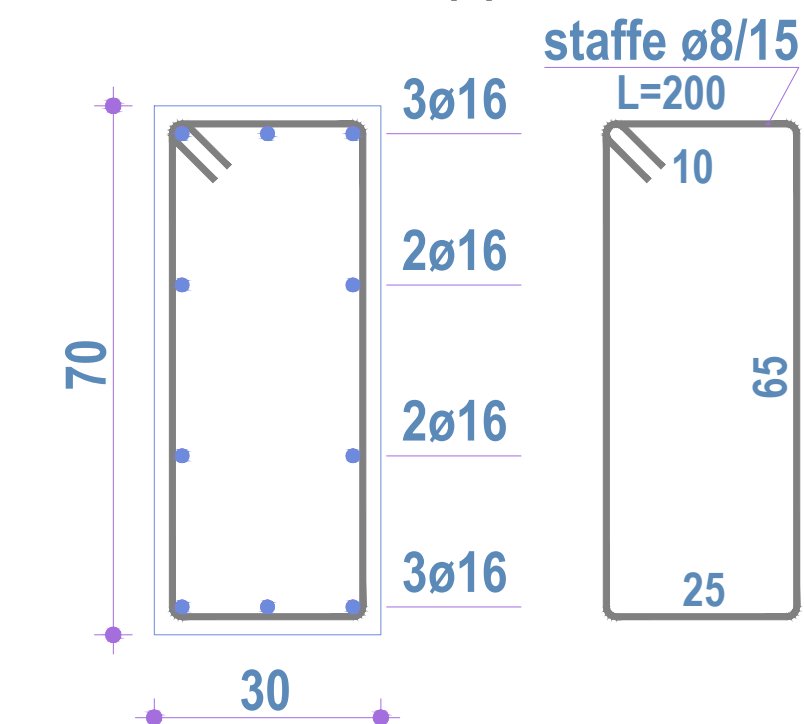
SEZIONE SOLETTA
DI IMPALCATO D-D
Rapp. 1/25



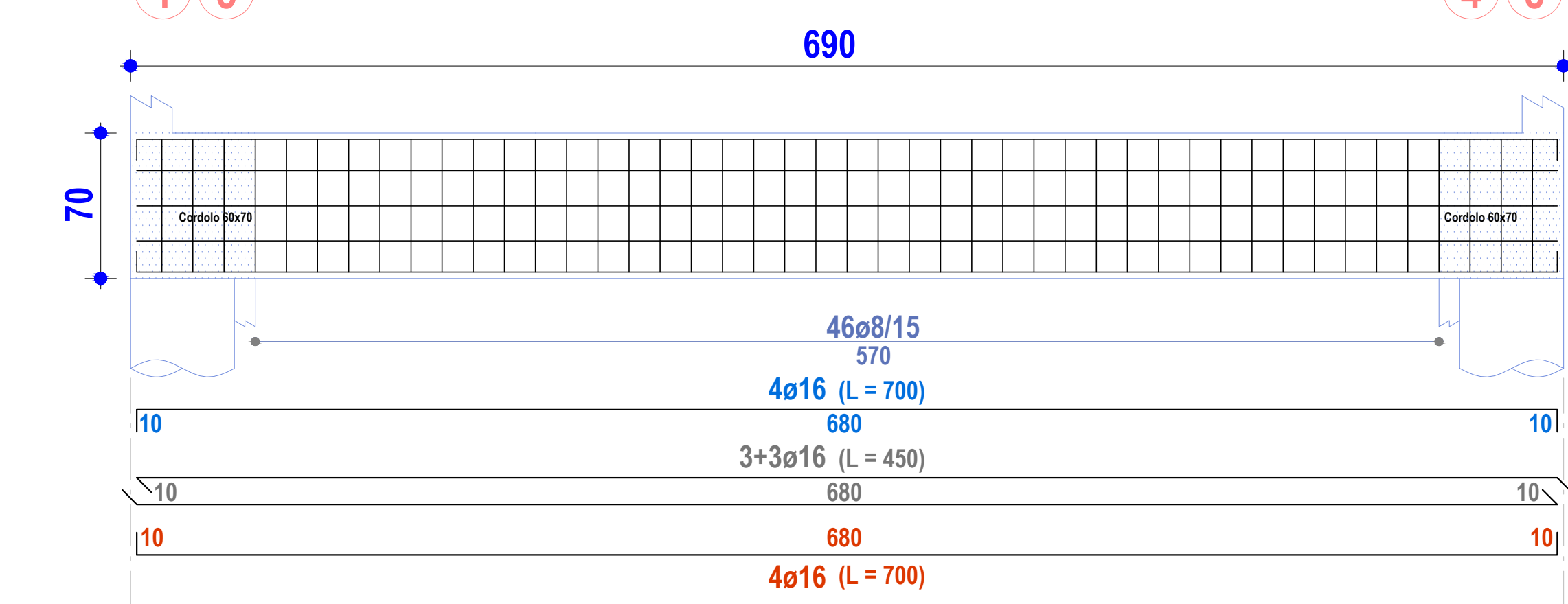
CARPENTERIA PUNTONI 2-6 ; 3-7 Rapp. 1/25



SEZIONE PUNTONE
30x70 rapp. 1/10

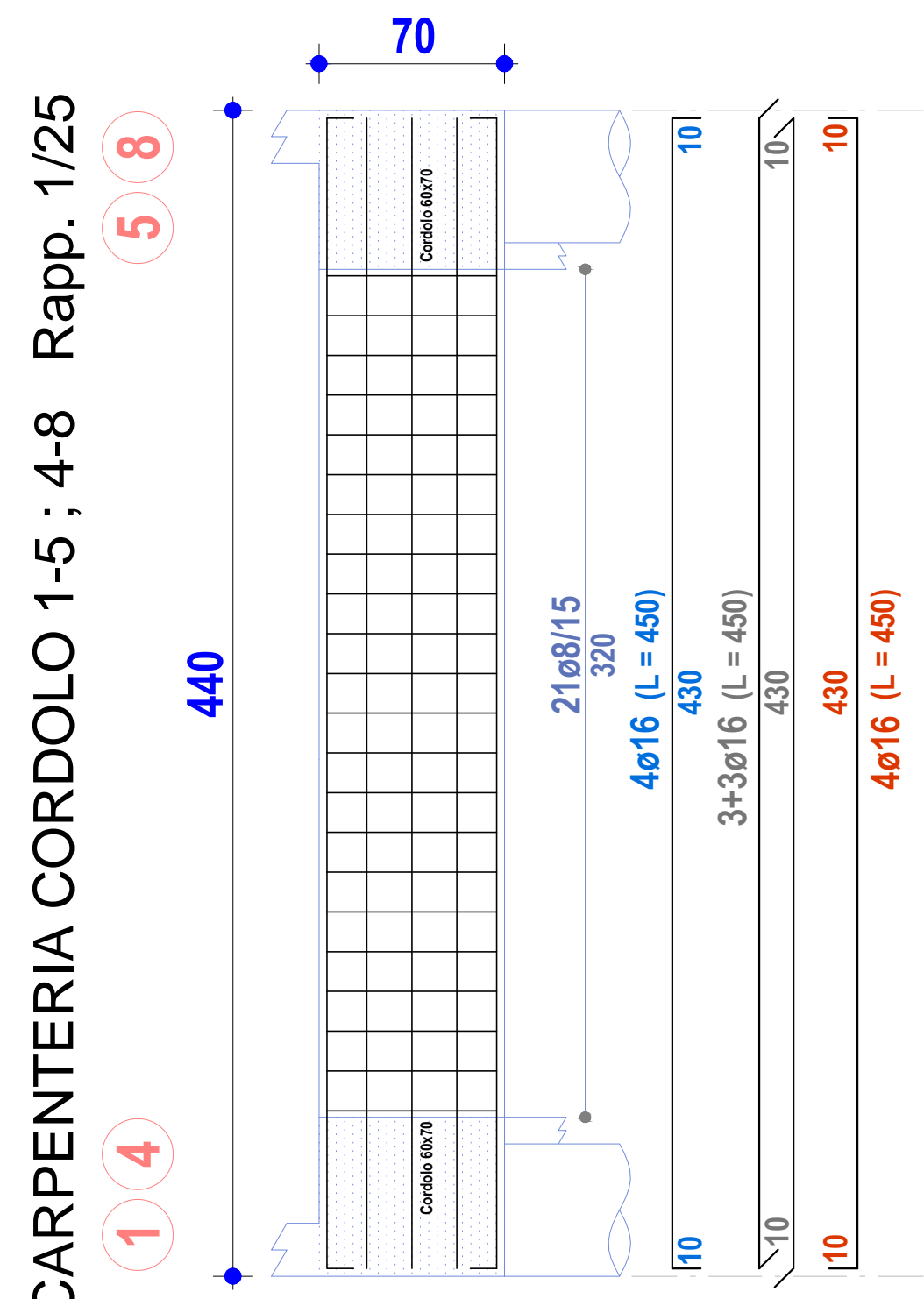


CARPENTERIA CORDOLO 1-4 ; 5-8 Rapp. 1/25



Caratteristiche dei materiali
Calcestruzzo C 28/35 N/mm ²
Acciaio B450C

CARPENTERIA CORDOLO 1-5 ; 4-8 Rapp. 1/25



SEZIONE CORDOLO 60x70 Rapp. 1/10

